

# Ασφαλιστικά Αποταμιευτικά **Easy Plan**



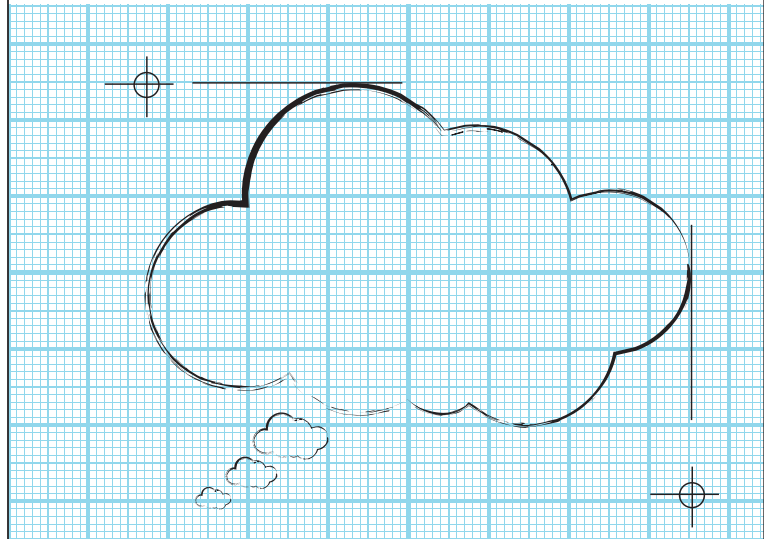
Κέντρο  
Εξυπηρέτησης  
Πελατών  
210-9303800



[www.eurolife.gr](http://www.eurolife.gr)



Πάνω από 1.000  
ανεξάρτητοι  
συνεργάτες  
πανελλαδικά



Εσείς βάζετε τα όνειρα.  
Εμείς το σχέδιο για να γίνουν πράξη.



**Eurolife ERB**

Ασφαλιστική



**Eurolife ERB**

Ασφαλιστική

Στη **Eurolife ERB**, θέλουμε να σας προσφέρουμε μια **δύναμη σταθερότητας και το αίσθημα ασφάλειας που ενθαρρύνει κάθε επόμενο βήμα σας.**

Η **ισχυρή κερδοφορία, η υψηλή κεφαλαιακή επάρκεια** και το γεγονός ότι με μόλις 15 χρόνια παρουσίας είμαστε ο **4<sup>ος</sup> Όμιλος σε παραγωγή ασφαλιστρων στην Ελλάδα** είναι η δική σας δύναμη να προχωράτε με έναν ισχυρό σύμμαχο καθημερινά δίπλα σας.

Οι πάνω από **380.000 πελάτες** και το ποσό που καταβλήθηκε για όλα τα προγράμματα κατά το διάστημα 2004-2015, που αγγίζει τα **€1,7 δισ.**, είναι η δική σας σιγουριά ότι έχετε επιλέξει έναν έμπιστο συνεργάτη.

*Ο αριθμός πελατών αφορά αθροιστικά στις εταιρίες **Eurolife ERB A.E.A.Z.** και **Eurolife ERB A.E.G.A.** και το ποσό αφορά αθροιστικά ασφαλιστικές αποζημιώσεις ζωής και ζημιών, και πληρωμές εγγυημένων κεφαλαίων και αξιών εξαγοράς ασφαλιστηρίων ζωής.*



**Eurolife ERB**

Ασφαλιστική

## Σχεδιάστε το μέλλον σας, όπως θέλετε να το ζήσετε!

Είναι σημαντικό να μην αφήνουμε το μέλλον μας στην τύχη του, γι' αυτό ακόμα και στις σημερινές οικονομικές συνθήκες σας προτρέπουμε να αξιοποιήσετε τις ευελιξίες των νέων αποταμιευτικών προγραμμάτων **Easy Plan** και τη δύναμη του **Ομίλου Eurolife ERB** για να δημιουργήσετε το δικό σας αποταμιευτικό πλάνο.

**Ανάλογα με την οικογενειακή σας κατάσταση και τις προτεραιότητές σας, σε συνεργασία με τον Ασφαλιστικό σας Σύμβουλο, επιλέξτε το πρόγραμμα που μπορεί να καλύψει τις αποταμιευτικές σας ανάγκες για να συμπληρώσετε τη σύνταξή σας ή να στηρίξετε το μέλλον του παιδιού σας.**

Το πρόγραμμα **Easy Plan σύνταξη** απευθύνεται σε εσάς που θέλετε, μέσω συστηματικής αποταμίευσης και σύμφωνα με το δικό σας προγραμματισμό, να δημιουργήσετε την απαραίτητη συμπληρωματική σας σύνταξη.

## Πιο συγκεκριμένα το πρόγραμμα εξασφαλίζει:

### Σύνταξη

- Καταβολή στον ασφαλισμένο εγγυημένης σύνταξης από την ημερομηνία έναρξης της συνταξιοδότησης για χρονικό διάστημα 15 ετών, εφόσον αυτός είναι στη ζωή κατά το διάστημα αυτό.
- Δυνατότητα επιλογής για περαιτέρω καταβολή στον ασφαλισμένο εφάπαξ ποσού ίσου με 5 ετήσιες συντάξεις στη λήξη της 15ετούς περιόδου καταβολής της εγγυημένης σύνταξης και εφόσον αυτός είναι στη ζωή.
- Καταβολή επιπλέον ποσού εφόσον επιτευχθεί Αποθεματικό Μερισμάτων.

### Προστασία

- Σε περίπτωση απώλειας ζωής του ασφαλισμένου κατά τη διάρκεια της 10ετούς περιόδου που αρχίζει από την ημερομηνία έναρξης συνταξιοδότησης του ασφαλισμένου, καταβάλλεται ποσό σύνταξης έως τη λήξη της 10ετούς περιόδου [εγγυημένη 10ετής περίοδος] στους δικαιούχους που ορίζονται στο ασφαλιστήριο.
- Σε περίπτωση απώλειας ζωής του ασφαλισμένου πριν από την ημερομηνία έναρξης της συνταξιοδότησής του και εφόσον το ασφαλιστήριο είναι σε ισχύ, επιστρέφονται τα καταβληθέντα καθαρά ασφαλίσιμα και καταβάλλεται το τυχόν Αποθεματικό Μερισμάτων στους δικαιούχους που ορίζονται στο ασφαλιστήριο.

### Ευελιξίες

- Δυνατότητα προσαρμογής των αρχικά προγραμματισμένων καταβολών τόσο για τις καλές, όσο και για τις δύσκολες στιγμές της ζωής:
  - Αύξηση ή μείωση της τακτικής καταβολής αν τα οικονομικά σας αλλάξουν (ισχύει για μία φορά ανά ασφαλιστικό έτος και μετά τη συμπλήρωση του πρώτου έτους).
  - Πραγματοποίηση έκτακτων εφάπαξ καταβολών μία φορά ανά ασφαλιστικό έτος, εφόσον έχουν καταβληθεί τα πληρωτέα έως εκείνη τη στιγμή ασφαλίσιμα.
- Δυνατότητα ετήσιας αναπροσαρμογής των ασφαλιστρών κατά 4% επί των ασφαλιστρών του εκάστοτε προηγούμενου ασφαλιστικού έτους, ώστε να ενισχύεται σταδιακά η αποταμιευτική σας προσπάθεια.
- Δυνατότητα ολικής εξαγοράς του συμβολαίου μετά τη συμπλήρωση του 1<sup>ου</sup> ασφαλιστικού έτους και πριν την ημερομηνία έναρξης καταβολής της εγγυημένης σύνταξης, σύμφωνα με τον Πίνακα Αξιών Εξαγοράς που συμπεριλαμβάνεται στο ασφαλιστήριο συμβόλαιο, εφόσον προκύψει η ανάγκη.

ΕΝΔΕΙΚΤΙΚΑ ΠΑΡΑΔΕΙΓΜΑΤΑ ΓΙΑ ΣΥΝΤΑΞΗ

ΜΗΝΙΑΙΑ ΚΑΤΑΒΟΛΗ ΣΕ ΕΥΡΩ	ΗΛΙΚΙΑ ΑΣΦΑΛΙΣΜΕΝΟΥ ΣΤΗΝ ΕΝΑΡΞΗ	ΔΙΑΡΚΕΙΑ ΠΡΟΓΡΑΜΜΑΤΟΣ ΣΕ ΕΤΗ	ΠΟΣΟ ΜΗΝΙΑΙΑΣ ΣΥΝΤΑΞΗΣ	ΕΝΔΕΙΚΤΙΚΟ ΑΠΟΘΕΜΑΤΙΚΟ ΜΕΡΙΣΜΑΤΩΝ
100	35	30	518	8.277
100	45	20	250	2.616

ΕΝΔΕΙΚΤΙΚΑ ΠΑΡΑΔΕΙΓΜΑΤΑ ΓΙΑ ΣΥΝΤΑΞΗ ΚΑΙ 5 ΕΤΗΣΙΕΣ ΣΥΝΤΑΞΕΙΣ ΣΤΗ ΛΗΞΗ

ΜΗΝΙΑΙΑ ΚΑΤΑΒΟΛΗ ΣΕ ΕΥΡΩ	ΗΛΙΚΙΑ ΑΣΦΑΛΙΣΜΕΝΟΥ ΣΤΗΝ ΕΝΑΡΞΗ	ΔΙΑΡΚΕΙΑ ΠΡΟΓΡΑΜΜΑΤΟΣ ΣΕ ΕΤΗ	ΠΟΣΟ ΜΗΝΙΑΙΑΣ ΣΥΝΤΑΞΗΣ	ΕΝΔΕΙΚΤΙΚΟ ΑΠΟΘΕΜΑΤΙΚΟ ΜΕΡΙΣΜΑΤΩΝ	ΕΦΑΠΑΞ ΠΟΣΟ ΣΤΗ ΛΗΞΗ ΤΗΣ ΣΥΝΤΑΞΙΟΔΟΤΙΚΗΣ ΠΕΡΙΟΔΟΥ
100	35	30	421	8.254	25.240
100	45	20	203	2.608	12.184

Ο υπολογισμός έχει γίνει με 4% αναπροσαρμογή της μηνιαίας καταβολής το χρόνο, ενδεικτική ετήσια απόδοση επενδύσεων 4% και έναρξη ισχύος του συμβολαίου την 1η Ιανουαρίου.

## Easy Plan

### σύνταξη-εφάπαξ ασφαλίστρου

Το πρόγραμμα **Easy Plan σύνταξη-εφάπαξ ασφαλίστρου** απευθύνεται σε εσάς που διαθέτετε ένα κεφάλαιο και θέλετε να το αξιοποιήσετε με σκοπό να εξασφαλίσετε την απαραίτητη συμπληρωματική σας σύνταξη.

## Πιο συγκεκριμένα το πρόγραμμα εξασφαλίζει:

### Σύνταξη

- Καταβολή στον ασφαλισμένο εγγυημένης σύνταξης από την ημερομηνία έναρξης της συνταξιοδότησης για χρονικό διάστημα 15 ετών, εφόσον αυτός είναι στη ζωή κατά το διάστημα αυτό.
- Δυνατότητα επιλογής για περαιτέρω καταβολή στον ασφαλισμένο εφάπαξ ποσού ίσου με 5 ετήσιες συντάξεις στη λήξη της 15ετούς περιόδου καταβολής της εγγυημένης σύνταξης και εφόσον αυτός είναι στη ζωή.
- Καταβολή επιπλέον ποσού εφόσον επιτευχθεί Αποθεματικό Μερισμάτων.

### Προστασία

- Σε περίπτωση απώλειας ζωής του ασφαλισμένου κατά τη διάρκεια της 10ετούς περιόδου που αρχίζει από την ημερομηνία έναρξης της συνταξιοδότησης του ασφαλισμένου, καταβάλλεται ποσό σύνταξης έως τη λήξη της 10ετούς περιόδου (εγγυημένη 10ετής περίοδος) στους δικαιούχους που ορίζονται στο ασφαλιστήριο.
- Σε περίπτωση απώλειας ζωής του ασφαλισμένου πριν από την ημερομηνία έναρξης της συνταξιοδότησής του και εφόσον το ασφαλιστήριο είναι σε ισχύ, επιστρέφονται τα καταβληθέντα καθαρά ασφαλίσιμα και καταβάλλεται το τυχόν Αποθεματικό Μερισμάτων στους δικαιούχους που ορίζονται στο ασφαλιστήριο.

### Ευελιξίες

- Δυνατότητα ολικής εξαγοράς του συμβολαίου μετά τη συμπλήρωση του 1<sup>ου</sup> ασφαλιστικού έτους και πριν την ημερομηνία έναρξης καταβολής της εγγυημένης σύνταξης, σύμφωνα με τον Πίνακα Αξιών Εξαγοράς που συμπεριλαμβάνεται στο ασφαλιστήριο συμβόλαιο, εφόσον προκύψει η ανάγκη.

ΕΝΔΕΙΚΤΙΚΑ ΠΑΡΑΔΕΙΓΜΑΤΑ ΓΙΑ ΣΥΝΤΑΞΗ

ΕΦΑΠΑΞ ΚΑΤΑΒΟΛΗ ΣΕ ΕΥΡΩ	ΗΛΙΚΙΑ ΑΣΦΑΛΙΣΜΕΝΟΥ ΣΤΗΝ ΕΝΑΡΞΗ	ΔΙΑΡΚΕΙΑ ΠΡΟΓΡΑΜΜΑΤΟΣ ΣΕ ΕΤΗ	ΠΟΣΟ ΜΗΝΙΑΙΑΣ ΣΥΝΤΑΞΗΣ	ΕΝΔΕΙΚΤΙΚΟ ΑΠΟΘΕΜΑΤΙΚΟ ΜΕΡΙΣΜΑΤΩΝ
5.000	35	30	45	2.804
20.000	45	20	157	6.301

ΕΝΔΕΙΚΤΙΚΑ ΠΑΡΑΔΕΙΓΜΑΤΑ ΓΙΑ ΣΥΝΤΑΞΗ ΚΑΙ 5 ΕΤΗΣΙΕΣ ΣΥΝΤΑΞΕΙΣ ΣΤΗ ΛΗΞΗ

ΕΦΑΠΑΞ ΚΑΤΑΒΟΛΗ ΣΕ ΕΥΡΩ	ΗΛΙΚΙΑ ΑΣΦΑΛΙΣΜΕΝΟΥ ΣΤΗΝ ΕΝΑΡΞΗ	ΔΙΑΡΚΕΙΑ ΠΡΟΓΡΑΜΜΑΤΟΣ ΣΕ ΕΤΗ	ΠΟΣΟ ΜΗΝΙΑΙΑΣ ΣΥΝΤΑΞΗΣ	ΕΝΔΕΙΚΤΙΚΟ ΑΠΟΘΕΜΑΤΙΚΟ ΜΕΡΙΣΜΑΤΩΝ	ΕΦΑΠΑΞ ΠΟΣΟ ΣΤΗ ΛΗΞΗ ΤΗΣ ΣΥΝΤΑΞΙΟΔΟΤΙΚΗΣ ΠΕΡΙΟΔΟΥ
5.000	35	30	34	2.679	2.068
20.000	45	20	121	6.009	7.262

Οι υπολογισμοί έχουν γίνει με ενδεικτική ετήσια απόδοση επενδύσεων 4% και έναρξη ισχύος του συμβολαίου την 1η Ιανουαρίου.

Το πρόγραμμα **Easy Plan σπουδές** απευθύνεται στους γονείς που αντιλαμβάνονται ότι η κάλυψη των μελλοντικών αναγκών των παιδιών τους εξασφαλίζεται με σύστημα και έγκαιρο προγραμματισμό.

## Πιο συγκεκριμένα το πρόγραμμα εξασφαλίζει:

- Εγγυημένο κεφάλαιο στη λήξη του συμβολαίου με δυνατότητα καταβολής του σε 60 μηνιαίες δόσεις.
- Καταβολή επιπλέον ποσού εφόσον επιτευχθεί Αποθεματικό Μερισμάτων.

## Ευελιξίες

- Δυνατότητα προσαρμογής των αρχικά προγραμματισμένων καταβολών τόσο για τις καλές, όσο και για τις δύσκολες στιγμές της ζωής:
  - Αύξηση ή μείωση της τακτικής καταβολής αν τα οικονομικά σας αλλάξουν (ισχύει για μία φορά ανά ασφαλιστικό έτος και μετά τη συμπλήρωση του πρώτου έτους).
  - Πραγματοποίηση έκτακτων εφάπαξ καταβολών μία φορά ανά ασφαλιστικό έτος, εφόσον έχουν καταβληθεί τα πληρωτέα έως εκείνη τη στιγμή ασφάλιστρα.
- Δυνατότητα ετήσιας αναπροσαρμογής των ασφαλίσεων κατά 4% επί των ασφαλίσεων του εκάστοτε προηγούμενου ασφαλιστικού έτους, ώστε να ενισχύεται σταδιακά η αποταμιευτική σας προσπάθεια.
- Δυνατότητα ολικής εξαγοράς του συμβολαίου μετά τη συμπλήρωση του 1<sup>ου</sup> ασφαλιστικού έτους και πριν την ημερομηνία έναρξης καταβολής των δόσεων, εφόσον έχει επιλεγεί αυτός ο τρόπος καταβολής, σύμφωνα με τον Πίνακα Αξιών Εξαγοράς που συμπεριλαμβάνεται στο ασφαλιστήριο συμβόλαιο.

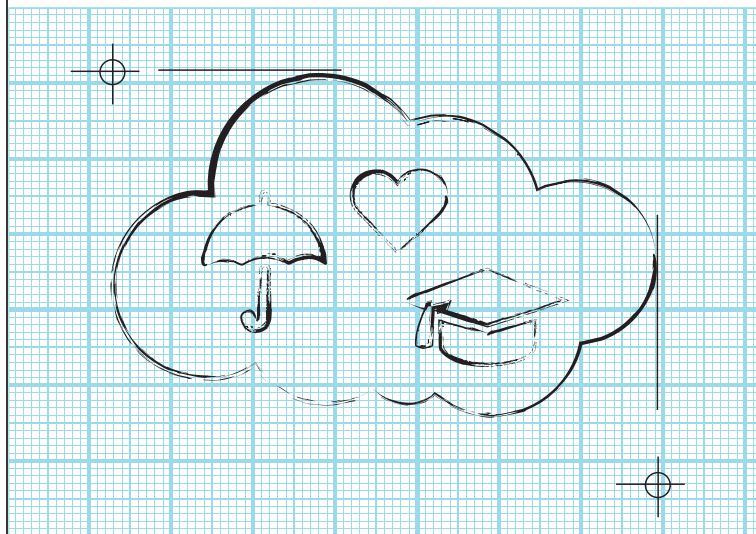
### ΕΝΔΕΙΚΤΙΚΑ ΠΑΡΑΔΕΙΓΜΑΤΑ ΕΓΓΥΗΜΕΝΟΥ ΚΕΦΑΛΑΙΟΥ ΣΤΗ ΛΗΞΗ ΤΟΥ ΑΣΦΑΛΙΣΤΗΡΙΟΥ

ΜΗΝΙΑΙΑ ΚΑΤΑΒΟΛΗ ΣΕ ΕΥΡΩ	ΗΛΙΚΙΑ ΑΣΦΑΛΙΣΜΕΝΟΥ ΣΤΗΝ ΕΝΑΡΞΗ	ΔΙΑΡΚΕΙΑ ΠΡΟΓΡΑΜΜΑΤΟΣ ΣΕ ΕΤΗ	ΕΓΓΥΗΜΕΝΟ ΚΕΦΑΛΑΙΟ ΣΤΗ ΛΗΞΗ	ΕΝΔΕΙΚΤΙΚΟ ΑΠΟΘΕΜΑΤΙΚΟ ΜΕΡΙΣΜΑΤΩΝ
100	1	17	29.060	1.795
100	5	20	37.606	2.766

Ο υπολογισμός έχει γίνει με 4% αναπροσαρμογή της μηνιαίας καταβολής το χρόνο, ενδεικτική ετήσια απόδοση επενδύσεων 4% και έναρξη ισχύος του συμβολαίου την 1η Ιανουαρίου.

Τα παραπάνω ποσά είναι υπολογισμένα λαμβάνοντας υπόψη και την εισφορά του Εγγυητικού Κεφαλαίου Ζωής.

Επιπλέον, στα προγράμματα **Easy Plan σύνταξη** και **Easy Plan σπουδές** κερδίζετε **2% Επιστροφή** σε ευρώ επί της αξίας του ασφαλίστρου, εφόσον το εξοφλήσετε με πάγια εντολή μέσω μίας από τις πιστωτικές κάρτες Eurobank που συμμετέχει στο πρόγραμμα επιβράβευσης καρτών **Επιστροφή**. Τα ευρώ που θα συγκεντρώσετε μπορείτε να τα χρησιμοποιήσετε ως έκπτωση σε επόμενη αγορά σας σε οποιαδήποτε από τις **7.000** συνεργαζόμενες επιχειρήσεις του Προγράμματος. Ενημερωθείτε αναλυτικά στο [www.eurolife.gr/epistrofi](http://www.eurolife.gr/epistrofi).



Όλες οι προαναφερόμενες καλύψεις παρέχονται σύμφωνα με τους όρους του ασφαλιστηρίου. Τα παραπάνω ποσά ισχύουν με την επιφύλαξη τυχόν μεταβολής της φορολογικής νομοθεσίας ή/και μεταβολής της τιμολόγησης των προγραμμάτων.